

CATÁLOGO FACHADAS

Soluciones para
pintores profesionales



TODO LO QUE NECESITAS, SEA CUAL SEA TU PROYECTO

Una completa oferta de productos y servicios para el pintor profesional:
prescripción, color, garantía y producto

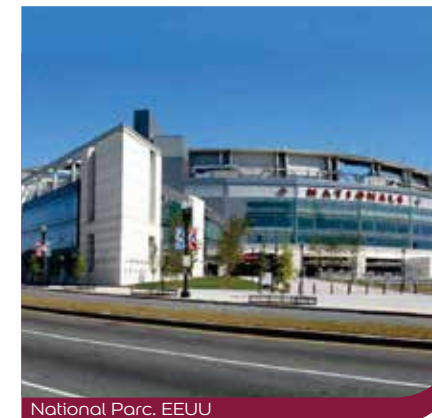
Los productos de AkzoNobel los puedes encontrar en todo el mundo, desde Beijing Olympic Arenas hasta el circuito internacional Buddh in Noida o , incluso, cerca de ti.

Probablemente no te das cuenta pero cada día, en cualquier lugar, estás en contacto con nuestros productos. AkzoNobel está presente en más de 80 países, con más de 47.000 empleados comprometidos con la excelencia y con marcas internacionales como: AkzoNobel, Dulux Professional, International, Levis, Trimetal,...

Nos tomamos muy seriamente las necesidades de nuestros clientes. Tus exigencias motivan nuestro liderazgo en color, inspiran el desarrollo de productos e incentivan nuestros servicios. Con AkzoNobel te prometemos los estándares más altos en calidad y procesos para tus proyectos:



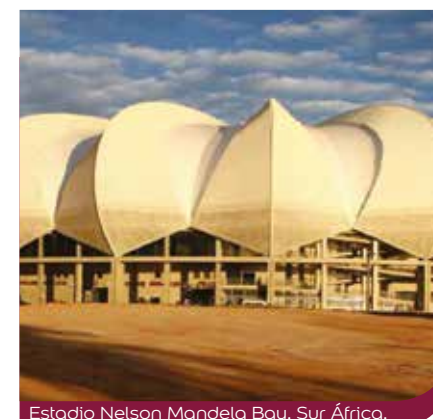
Circuito Yas, Emiratos Árabes Unidos



National Parc, EEUU



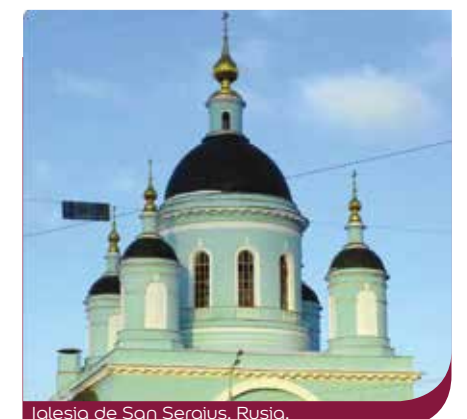
Old Trafford, Gran Bretaña



Estadio Nelson Mandela Bay, Sur África



La Scala, Italia



Iglesia de San Sergius, Rusia



PRESCRIPCIÓN

La prescripción entendida como el análisis, consejo técnico y prescripción de producto y color constituye el primer pilar del proyecto.

Procolor ofrece a sus clientes la realización de prescripciones gratuitas en proyectos tanto de exterior como de interior. La prescripción consiste en un informe completo sobre la propuesta de obra a realizar y supone la implicación del comercial de Procolor, asistiendo al pintor o arquitecto con su asesoramiento técnico.

Cada prescripción se estructura de la siguiente manera:

- Informe técnico con el detalle de los datos de la obra.
 - Descripción de la obra a realizar completada con fotografías.
- Se determinan los materiales, las patologías, los sistemas de actuación e incluso los colores para cada una de ellas.

El informe diferencia entre elementos de pared, carpintería de madera y metálicos. Las empresas y pintores especializados en rehabilitación de fachadas pueden disponer de la colaboración del **Servicio de Prescripción de Procolor**, siendo asesorados los aplicadores durante toda la actuación.

Prescripción ¿por qué?

Las pinturas deben ser elegidas y aplicadas con el objetivo de decorar y proteger las fachadas. Deben ser resistentes a los efectos de los agentes agresivos de manera que su protección y color perdure. Una buena prescripción logrará este objetivo, ya que se basará en observar, analizar, determinar y, finalmente, prescribir al cliente aquellos procesos y productos más adecuados.





COLOR

El color constituye un pilar esencial en la arquitectura. Los pintores, arquitectos y diseñadores utilizan en su día a día un material completamente único: la pintura es capaz de modificar las formas a través del color y del acabado.

Desde hace años, Procolor ha liderado el sector de la restauración histórico / urbanística a través de los estudios de Planes de Color de Centros Históricos en numerosas ciudades como: Barcelona, Sevilla, Alicante, Santa Cruz de la Palma, Denia... y un largo etcétera.

La actuación de Procolor no se ha limitado a la elaboración del Plan de Color, sino también a su realización práctica mediante su servicio de asesoramiento técnico que ha facilitado la prescripción de la calidad y color de pintura adecuados para cada caso.

Esquemas de color

La arquitectura ha influido en todos los aspectos de la humanidad durante siglos. Esto ha supuesto multitud de paletas de color inspiradas en diferentes contextos históricos o geográficos, en cada detalle y en cada ornamento. La belleza de

estos diferentes movimientos arquitectónicos que han hecho del mundo un vibrante y armonioso lugar que han inspirado diferentes estilos arquitectónicos:

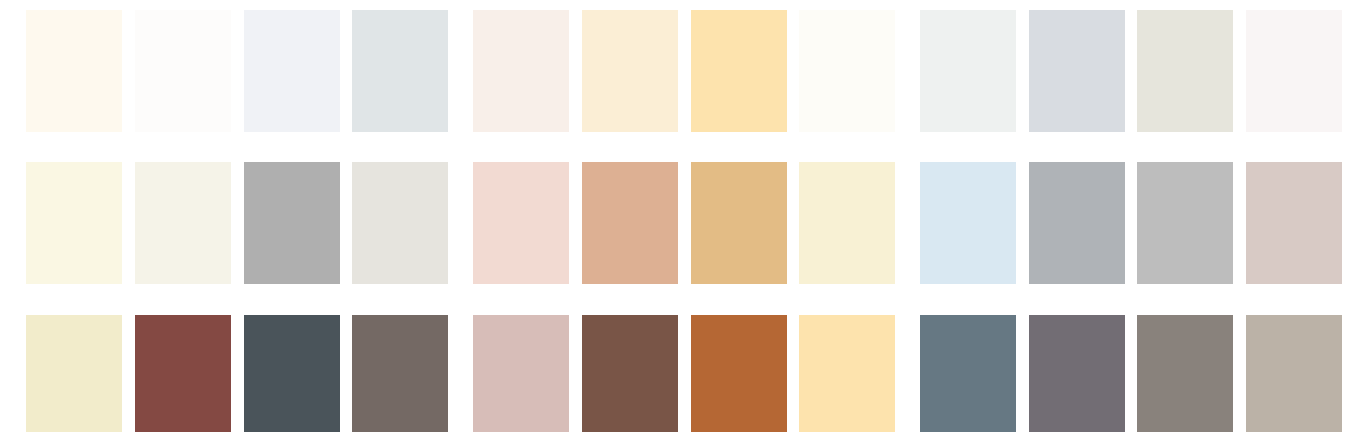
CLÁSICO



MEDITERRÁNEO



CONTEMPORÁNEO



Color Finder

El nuevo Color Finder Mini de Procolor es un preciso lector de colores capaz de encontrar la tonalidad exacta entre más de 10.000 colores. Está diseñado para los ambientes más duros evitando así daños en sus componentes internos y haciéndolo extremadamente resistente. No requiere calibración y posee un gran espectro de colores basado en las cartas de color: 5051, NCS, RAL y Renova Mix.

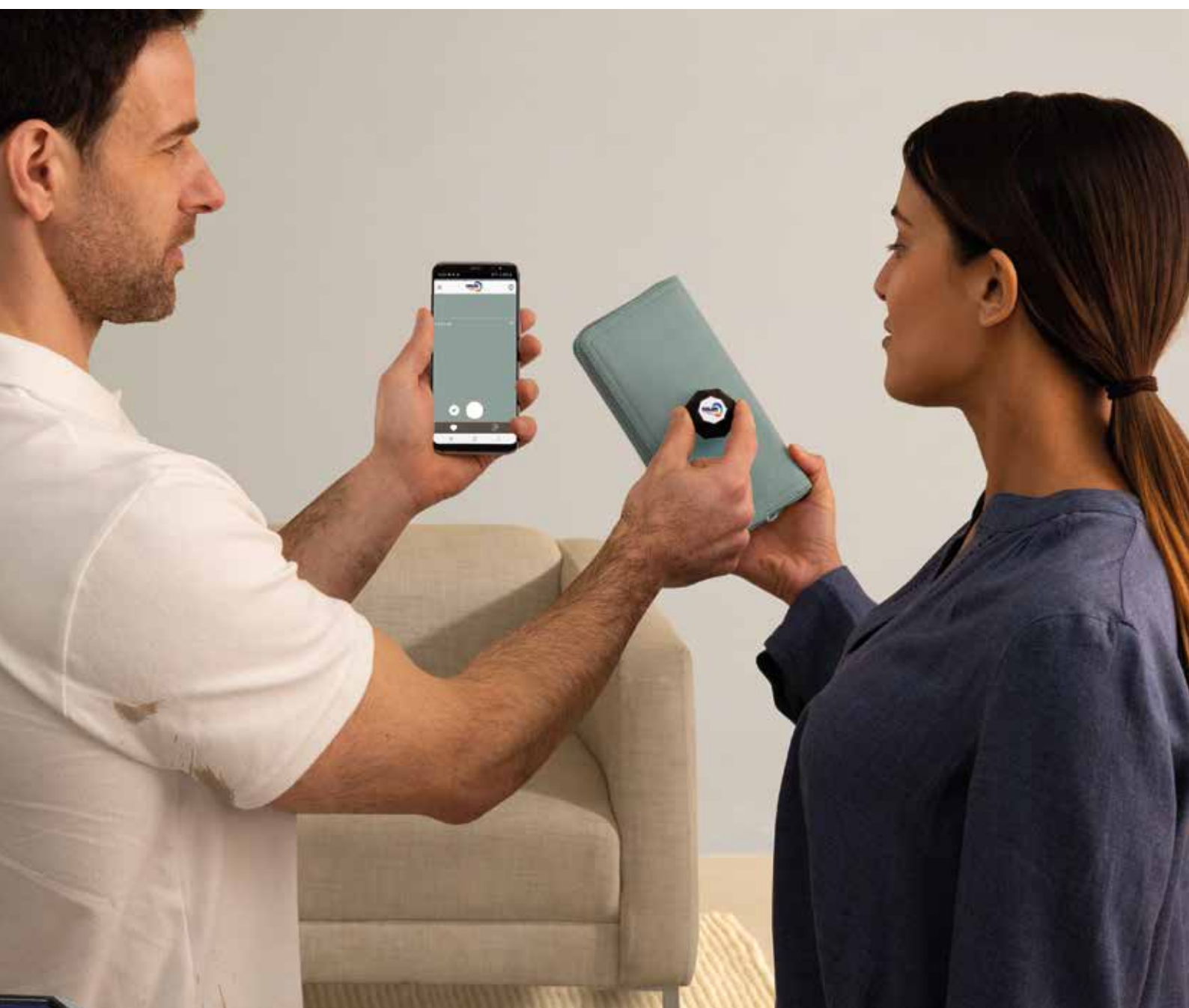
¿Cómo funciona?

Para conocer más detalles sobre el color tan sólo debes vincular tu Color Finder Mini a tu Smartphone o Tablet vía Bluetooth a través de la aplicación Procolor Color Finder. Una vez conectado escanea la superficie en la que se encuentra el color y Procolor Color Finder Mini te mostrará la información del color.

¿Por qué es necesario Color Finder Mini?

Encontrar el color exacto a partir de un objeto, muestra o foto puede ser subjetivo e impreciso, además de requerir experiencia. Para esta función existen aparatos en los laboratorios como los espectrofotómetros pero son caros, frágiles y sólo manejables por profesionales. Con Color Finder Mini identificarás de manera sencilla y rápida los colores en cualquier superficie y enviar la información a nuestro Smartphone o Tablet.

El sensor del Color Finder Mini bloquea la luz ambiente y proporciona su propia luz para poder realizar la lectura del color de manera precisa. Este aparato no necesita un calibrado ya ha sido diseñado para mantener el calibrado de fábrica. Color Finder Mini ha sido creado para resistir el polvo, caídas y temperaturas extremas. Si el sensor de tu aparato está sucio tan solo tendrás que limpiarlo tal y como lo haces con la pantalla de tu Smartphone.



Cartas de color

Las cartas de colores Renova son resultado de un extenso estudio realizado por nuestros expertos en el campo del color. 219 colores extradurables y resistentes a los rayos UV, basados en los tonos más usados en la rehabilitación de inmuebles y en los planes de color realizados en centros históricos a lo largo de toda la geografía, todo ello sin obviar las tendencias de la arquitectura actual.

Carta de texturas procolor y sikkens



Carta de colores gama renova



Muestra de Color

Si surgen dudas entre varios colores o quieres chequear cómo los cambios de luz o la distancia pueden influir en la percepción del color real, recuerda que puedes recurrir a las muestras de color. Con Tu Color Experience de Procolor tendrás más de 5.000 colores disponibles.



Procolor 5051

La mejor gama de colores en su clase

Un equipo de especialistas en color de AkzoNobel ha escogido cuidadosamente a mano cada color de esta carta taco, para crear una herramienta atractiva, creativa y eficaz para ti. Desarrollada por expertos internacionales del ámbito del diseño, la arquitectura y la moda, esta carta taco actuará como una herramienta fundamental para tus especificaciones de color profesional.

Carta de blancos

Esta sección contiene matices sutiles de blancos rotos. Están agrupados juntos para facilitar su elección, sin ser influenciados por tonos significativamente más fuertes.

Secciones de Color

Estas secciones están dispuestas por pilares de color, de rojo a violeta. Los colores de cada hoja fluyen de claros a oscuros, de arriba abajo y las páginas pasan de claro a gris para cada tono.

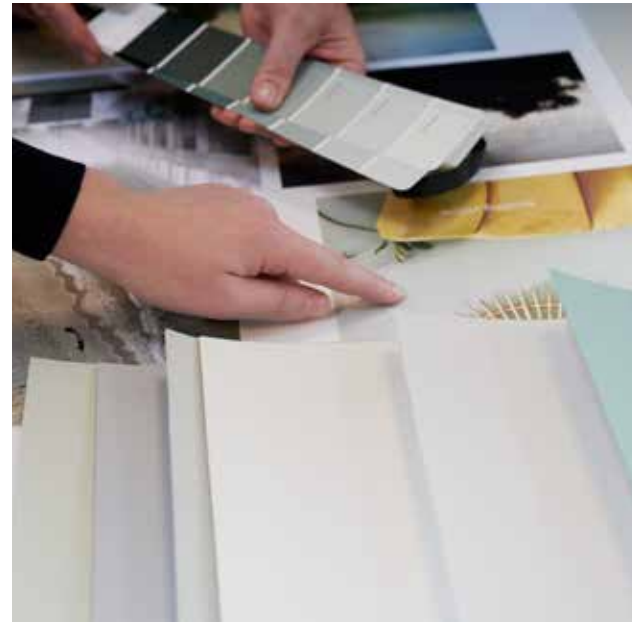
Neutros

La paleta contiene una amplia selección de tonos neutros, que van desde colores tierra naturales a fríos tonos etéreos. Esta sección está dispuesta para permitir una sencilla evaluación y selección, además de ofrecer la posibilidad de utilizar dos tonos estrechamente relacionados dentro de un mismo esquema.



Colour futures™ International colour trends

AkzoNobel está comprometida a ayudar a los profesionales a elegir el color más adecuado para cada proyecto. Cada año, AkzoNobel reúne en su central, a un grupo de los mejores arquitectos, diseñadores, editores y analistas para compartir sus conocimientos en tendencias. Nuestros expertos en color (Global Aesthetic Center) utilizan estas percepciones para identificar el Color del Año y las cuatro paletas de color que giran alrededor de él.



Hay looks inspiradores para todos los sectores, desde hoteles hasta hogares o centros sanitarios. Las cuatro paletas, fáciles de usar, proporcionan un conjunto completo de colores complementarios al Color del Año que ayudarán a los profesionales de todo el mundo a ofrecer resultados impresionantes, dando vida a la "visión" de sus clientes y satisfaciendo las necesidades de los usuarios.



AMANECER TRANQUILO Color del Año 2020



Simulación de color

Procolor aplica el conocimiento adquirido en el desarrollo de grandes proyectos urbanos la mejor solución en la rehabilitación o recuperación de un edificio en concreto.

¿Cómo funciona?

Nuestros técnicos ofrecen, de forma gratuita, a los profesionales que desean ser ayudados, propuestas cromáticas para sus clientes.

Dicho asesoramiento puede tomar formas diversas, desde un simple consejo hasta propuestas para grandes proyectos. Sea lo que sea, respetando siempre las exigencias técnicas y los criterios de durabilidad y resistencia al exterior.

Las prescripciones de color se presentan en simulaciones gráficas (foto) que permiten visualizar el resultado final. Toda esta información se plasma en un documento, que junto a la prescripción, guiará al aplicador sobre la manera de proceder.

¿Por qué solicitar nuestro servicio de prescripción del color?

- Completa tus presupuestos con una imagen profesional.
- Respaldo técnico de Procolor con argumentos que te ayudarán a ganar clientes.
- El prescriptor de Procolor puede acompañarte en las últimas reuniones con tus clientes potenciales para ayudarte a defender el proyecto.



Edificio original



Simulación A



Simulación B



Simulación C

¿Cómo elegir colores en exterior?

Le proponemos 6 pasos para ayudarle a seleccionar colores para exterior:

Averigüe si hay restricciones locales en cuanto a colores.

Antes de elegir un color, confirme si alguna autoridad local restringe los colores que se pueden usar. Esto es especialmente importante si usted vive en una zona histórica, una urbanización nueva o una comunidad de casas adosadas.

Inspírese en el ambiente natural.

Cuando trate de seleccionar un color es muy importante integrar los edificios con las tonalidades del entorno. Cada región, ciudad o comunidad tiene sus propios colores, tonalidades y luz.

Tenga en cuenta los colores de las casas de los vecinos.

Es un factor importante y frecuentemente ignorado en la selección del color. La mayoría de la gente quiere que su casa sea única, pero también debe ser compatible con los colores del vecindario.

Piense en los colores fijos de la casa.

Al seleccionar un color, piense en el color del ladrillo, piedra o mampostería de la casa. Además, compruebe que la pintura sea compatible con el color del tejado y con las demás superficies que no se pintan.

Observe las cualidades estructurales y la sensación de peso, espacio y distancia.

El uso del color en la arquitectura debe ser ajustado a las cualidades de la forma, a las del uso o destino de la edificación y a la atmósfera climática local.

Los colores oscuros en la base del edificio ayudan a anclar su estructura reforzando el sentido de solidez. Y, al contrario, los colores claros pueden hacer que grandes construcciones parezcan más livianas.

Los contrastes de color pueden utilizarse para romper la "masa" de un edificio muy grande o para resaltar determinados detalles del edificio.

Recomendamos aplicar un color ligeramente más oscuro al elegido.

Los colores, una vez aplicados en el exterior, se aprecian más luminosos de lo que parecen en las pequeñas muestras de las cartas de colores (en el caso de pintar un interior ocurre todo lo contrario).

Los colores recomendados para climas cálidos son los frescos y neutros (no absorben el calor) mientras que para zonas frías se prefiere los tonos cálidos (atraen el calor).



GARANTÍA RENOVA

¿Qué es una Garantía Renova?

La Garantía Renova es el compromiso contractual que adquiere AkzoNobel frente a la realización de una obra de pintado con productos de la gama Renova de Procolor.

Una Garantía Renova es un valor añadido que AkzoNobel ofrece a los clientes de productos Procolor.

¿Qué la hace diferente a las demás garantías existentes en nuestro mercado?

Respaldo de AkzoNobel.

La Garantía Renova viene respaldada por AkzoNobel y no por una compañía de seguros.

Compromiso.

Nos comprometemos a resarcir el producto y/o la mano de obra necesaria en el supuesto de defectos originados por la calidad del producto suministrado.

Ventajas diferenciales.

En caso de reclamación, las garantías tienen valor añadido tanto por el conocimiento técnico de sus posibles causas como por el enfoque comercial de las mismas.

Calidad garantizada.

Se conceden siguiendo un Protocolo de Concesión liderado por nuestro Servicio Técnico Comercial, de esta manera aseguramos la continua calidad de las mismas. Es decir, se pretende evitar una concesión arbitraria y que pierda su valor.

Prescripción Técnica Profesional.

Este Protocolo pasa por la realización de una Prescripción Técnica para la obra en cuestión. La realiza nuestro comercial asignado como parte de sus servicios y se elabora siguiendo los estándares técnicos de la compañía y siendo específica a las particularidades de la obra.

Alta fiabilidad de las garantías.

El número de reclamaciones recibidas en obras garantizadas es muy bajo.

Una Garantía Renova es un valor añadido de calidad que ofrecemos a nuestros clientes y que queremos que sirva para generar más negocio en su zona.

¿Qué periodos de Garantía Renova existen?

Conviene diferenciar entre periodos de durabilidad y de garantía. La durabilidad de un sistema de pintura es el tiempo de vida esperado hasta su primer repintado general. Es decir, es una consideración técnica que puede ayudar a determinar los programas de mantenimiento.

Un periodo de garantía es algo más, es una acción de compromiso, mediante un contrato y siguiendo un procedimiento de concesión y cláusulas.

Actualmente los periodos de Garantía Renova pueden llegar hasta los 10 años, según tecnología escogida, riesgos de la obra y aplicador. Productos como los de la gama de Proakril tienen una garantía de hasta 12 años.

Tecnología	Periodo hasta · años
RENOVATHERM®	12
PROCOLITE	10
PROAKRIL	10
PROSILOX	10
PROCOFLEX	10
ALPHA SUPRALIET	10
PROCOTEX	7
PROEXIL	5



MARCADO CE

El marcado CE es la declaración por parte del fabricante de que el producto cumple con los requisitos legales y técnicos en materia de seguridad de los estados miembros de la Unión Europea.

El marcado CE colocado en los revestimientos significa que el fabricante o representante legal establecido en la Unión Europea, se ha asegurado de que el producto satisface las disposiciones de la Directiva de productos de construcción, así como, en su caso, las de otras Directivas comunitarias que le afecten, incluidos los procedimientos de evaluación de la conformidad exigidos por esa o esas Directivas.



¿Qué pinturas deben llevar el marcado CE?

Aquellas pinturas que ejerzan como "protectores superficiales del hormigón", definidas en la directiva 897106/CEE de productos de la construcción y están descritos en la norma UNE EN 1504-2 "Productos y sistemas para la protección y reparación de estructuras de Hormigón".



¿Todos los revestimientos de fachadas deben tener el marcado CE?

Si el revestimiento se utiliza sólo a efectos decorativos, no es necesario.

Si ejerce como protector de la estructura de hormigón deberá llevar marcado CE y haber realizado todo el proceso de certificación.

Esto implica un proceso de auditoría de fábrica y toda una serie de ensayos que permiten declarar el revestimiento frente a los usos previstos de:

- Permeabilidad al CO₂.
- Permeabilidad al vapor de agua.
- Absorción capilar y permeabilidad al agua líquida.
- Adherencia por tracción.
- Resistencia a fuertes ataques químicos.

Procolor ha obtenido el marcado CE en los siguientes productos:

- Renovatherm®.
- Proakril Liso Mate.
- Proakril Liso Mix.
- Procotex Liso Mix.



PRODUCTO

Sin duda, este es el pilar de mayor contenido en los proyectos de fachadas. No sólo hemos de tener en cuenta el tipo de soporte y su preparación, sino las características de los acabados así como los objetivos del proyecto a nivel técnico y económico.

Soportes

Para pintar una fachada es conveniente tener en cuenta los diferentes soportes. Hoy en día las fachadas no sólo son de ladrillo sino también de otros materiales. Las antiguas capas de pintura y otros tipos de revestimientos juegan un rol determinante.

Cemento.

El cemento es un conglomerado hidráulico cuya composición confiere al producto resultante un extraordinario endurecimiento. Las superficies que contienen cemento como aglomerante hidráulico principal pueden clasificarse en morteros de cemento, hormigones, fibrocemento, hormigón de fibra de vidrio o bloques de hormigón celular.

Las características comunes que presenta una superficie recubierta con cemento son: gran dureza y resistencia mecánica, textura áspera, carácter marcadamente alcalino, relativa resistencia a la intemperie, contenido en sales (eflorescencias) y poca flexibilidad (fisuras y grietas).

Ladrillo

El ladrillo cerámico está compuesto por una pasta arcillosa con un 30-80% de arena, cocida a una temperatura cercana a los 800°C.

Las patologías que pueden producirse en las paredes o paramentos de ladrillo visto son:

- Fisuras, grietas y desprendimientos debidos a movimientos del edificio, defectos constructivos, filtraciones...
- Degradación del material tanto en el ladrillo en si como en las juntas (aguas y agentes ambientales).
- Manchas y eflorcencias, debidos primordialmente a la humedad. Ésta puede darse por filtración, capilaridad, condensación, etc y provocar un ensuciamiento de la fachada.





Preparación del soporte

Con un buen acabado aparentemente se puede realizar un trabajo espléndido, pero si la preparación de la superficie falla su deterioro será inmediato. De aquí la importancia de una buena preparación de la superficie a pintar.

La preparación a veces se omite aludiendo a temas económicos, sin considerar que, en la mayoría de los casos, lo único que se consigue es un mal resultado, que originará un mayor coste en un corto plazo .

Limpieza y saneamiento

Es muy importante que la superficie a pintar esté seca, consolidada, limpia y exenta de polvo, eflorescencias y microorganismos.

Eliminar mohos, líquenes, microorganismos... En caso contrario, la presión que ejercen debajo del revestimiento acabará por desprenderlo.



Comprobación del soporte

Fraguado

En revoques de cemento es muy importante que el mortero esté totalmente fraguado porque, de no ser así, el soporte podrá crear problemas.

Generalmente el soporte principal de una fachada es de naturaleza inorgánica, por lo que el tipo de pintura a aplicar deberá tener una alta resistencia a la alcalinidad (lo que hace que todas aquellas de tipo graso o sintético sean contraindicadas). Todos los revestimientos Procolor son resistentes a la alcalinidad.



Comprobar que la superficie no sea pulverulenta

Para ello, pasar la mano por encima del revestimiento. Si la mano quedase impregnada de polvo del revestimiento, fijar la superficie con Hydroprimer o Procolite Fondo Penetrante.



Comprobación de la adherencia

Antes de repintar una superficie hay que comprobar que el revestimiento antiguo está bien adherido al soporte y no esté embolsado. En caso de duda, realizaremos unos pequeños cortes en forma de cuadrícula y la arrancaremos de un tirón. Si la pintura vieja se desprende, procederemos a eliminarla mediante proyección de agua a presión o sistemas mixtos (agua/silice).



Comprobación de la absorción

Mojar ligeramente el soporte con agua. Si en menos de un minuto el soporte ha absorbido todo el agua, sellar la superficie para reducir la porosidad mediante un fondo o una mano de la pintura de acabado muy diluida. Si por el contrario el agua resbala sin empapar el soporte, este no es absorbente y puede presentar problemas de adherencia.



Reparación de grietas y fisuras

Las grietas hay que repararlas no solo por su efecto estético, sino porque son una fuente de entrada de agua en las fachadas.

La aparición de grietas son debidas al diferente comportamiento de los distintos materiales de la obra, normalmente aparecen en los dinteles, barandillas de azoteas o en las juntas.

Hay que intentar detectar la causa de la grieta y solucionar el problema desde su raíz, pero muchas veces su origen es un defecto de la construcción de difícil solución.

Las grietas pueden ser dinámicas (aún se mueven) o muertas. Para comprobarlo hacer un testigo de yeso, una pequeña aplicación perpendicular a la grieta. Al ser un material poco elástico se romperá al menor movimiento de la grieta.

Fisuras y microfisuras

Son pequeñas grietas que no proceden del paramento sino del revoque, seguramente producidas por una retracción por falta de agua, exceso de cemento o excesivo grosor del revoque, por una mala aplicación de este, aplicado con fuertes vientos o demasiado sol que aceleran el fraguado.

Para detectar este tipo de fisuras rociar la superficie con agua y aparecerá toda una trama de capilares. Para este tipo de fisuras basta con aplicar el revestimiento flexible Procoflex, que absorberá los pequeños movimientos que pudieran producirse. Si las fisuras son mayores de 2mm es conveniente armar previamente con malla (tela de armar).



Reconstrucción de elementos pétreos

Antes de reconstruir un balcón o moldura hay que analizar las causas que lo han deteriorado (filtraciones, humedades...) y si es posible, actuar para que no se vuelvan a producir.

Reconstruir y recuperar volúmenes con Proplast nº 4 mortero reparador con resina incorporada y moldeable y acabar con Dique Fluido Hidrofugante, si se quiere proteger manteniendo la textura y apariencia de la piedra o con el mismo revestimiento que se use para el resto de la fachada.



Humedades

El agua es uno de los principales enemigos de la construcción, su acción degradante debida a la humedad ambiental, lluvia, escapes..., crea condensaciones, filtraciones y acumulaciones que dañan las construcciones tanto estéticamente - manchas de moho, eflorescencia - como estructuralmente -goteras, fisuras, grietas, pérdida de consistencia de revocos y estucos.

Es imprescindible hallar la fuente de agua para reparar correctamente la patología, porque si no se ataca la fuente, lo normal es que el agua encuentre otro camino y vuelva a aparecer.

Impermeabilización en cubiertas

Para una correcta impermeabilización en azoteas, tejados y terrazas, revisar las juntas. Éstas se pueden reparar con masilla Dique Proplast Ext y acabar con Dique Capa Gruesa Dique Membrana (según requerimiento).



Impermeabilidad en fachadas

Si queremos mantener el aspecto natural de la fachada (obra vista, piedra natural...) recomendamos hidrofugar con Dique Fluido Hidrofugante.

En el caso de que apliquemos un revestimiento decorativo, utilizar aquellos que tengan una impermeabilidad alta.



Condensaciones

Los problemas de condensaciones son debidos a la falta de transpirabilidad de los paramentos, que seguramente son muy impermeables pero nada transpirables y suelen aparecer en el interior, dando origen a mohos.

Lo ideal es conseguir un revestimiento que se comporte como la piel, que nos deja ducharnos sin que el agua penetre en nuestro interior, es impermeable y a la vez nos deja sudar, es transpirable.



La importancia de una elección acertada

¿Qué le pedimos a un producto específico para fachadas?

Las edificaciones o construcciones están integradas en el paisaje urbano/natural, interactuando con el medio ambiente. Esta interacción lo erosiona y agrede.

Las edificaciones ven agredido su aspecto por distintos factores:

- Factores ambientales: lluvia, sol y viento
- Factores de localización: zonas industriales, marinas, de alta humedad o de fuerte exposición solar.
- Factores estructurales: la defectuosa calidad de los materiales de construcción genera tensiones que los revestimientos no pueden absorber.

En el momento de prescribir un revestimiento para fachadas son muchos los factores a considerar:

- La ubicación, naturaleza y estado del soporte.
- El aspecto estético y cromático deseado.
- La ubicación urbanístico/ambiental de la fachada.
- El presupuesto considerado.

Acabado liso, texturado o rugoso

Los acabados lisos retienen menos la suciedad, se notan menos los repasos, tienen un mayor rendimiento y elasticidad.

Los acabados texturados disimulan las imperfecciones de la superficie y tienen una mayor durabilidad aunque son algo menos elásticos.

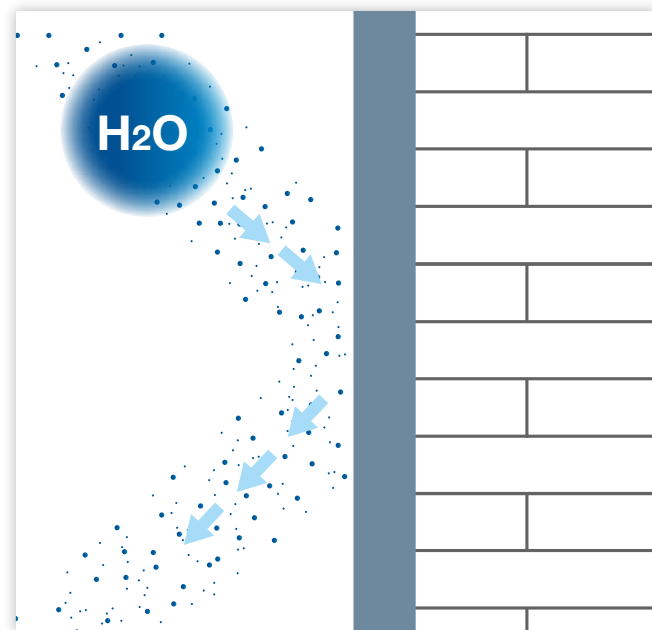
Las cualidades que hacen que un producto sea óptimo para una situación concreta definirán el criterio que debe guiar y condicionar nuestra prescripción.

Impermeabilidad al agua

La impermeabilidad -W- se mide por los kg de agua son absorbidos por m² y √hora (kg/m² h^{0.5}). Cuando $W \leq 0.5$ se considera que el material es impermeable a la lluvia.

Según UNE-EN 1062, W1 es una impermeabilidad baja (el producto es poco impermeable al agua líquida) W2 es una impermeabilidad media y W3 es una impermeabilidad alta.

A veces, una gran impermeabilidad al agua de lluvia está reñida con una óptima transpirabilidad al vapor de agua. Un revestimiento debe comportarse como la piel humana, que es totalmente impermeable aunque permite la transpiración.



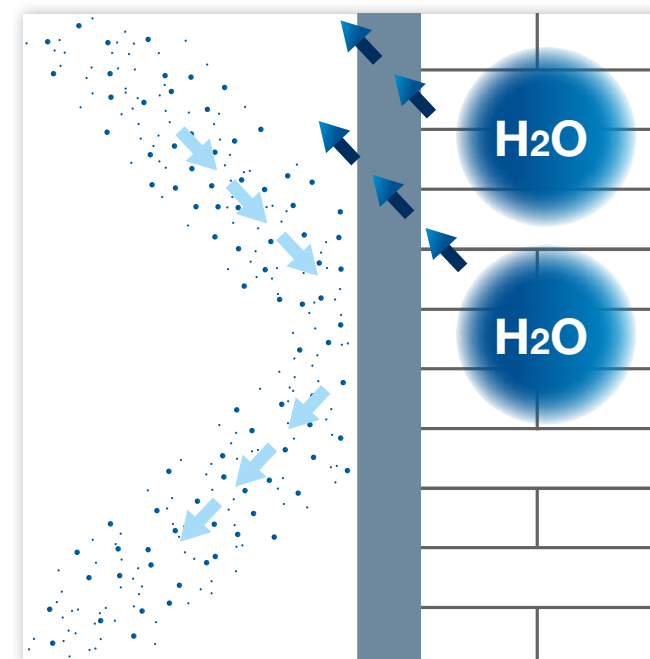
Permeabilidad al vapor de agua (Transpirabilidad)

Es necesario que el revestimiento permita el paso del vapor de agua del interior del edificio hacia el exterior, ya que en caso contrario aparecerán ampollas y desconchados.

Se define un Coeficiente de Resistencia a la difusión del vapor de agua -μH₂O- y un equivalente de Difusión en el aire SdH₂O como la capa de aire que presentaría la misma resistencia a la difusión del vapor de agua que la película de pintura aplicada.

En general se considera que un valor SdH₂O ≤ 2 m es suficiente ya que en este caso la fachada podría eliminar más agua de la que es capaz de absorber.

Según UNE-EN 1062, V1 es una permeabilidad alta (el producto es altamente transpirable) V2 es una permeabilidad media y V3 es una permeabilidad baja.



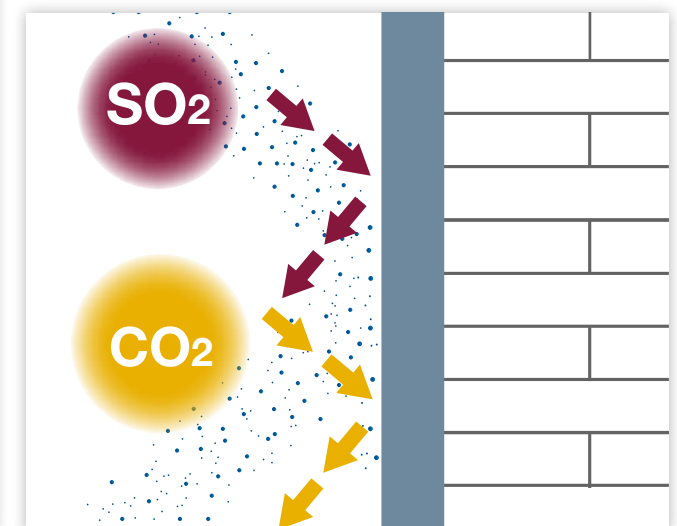
Resistencia a la carbonatación

En los últimos años muchas sustancias dañinas han contaminado la atmósfera que nos rodea y en consecuencia el hormigón armado. Entre ellas destacan el dióxido de carbono CO₂ y el dióxido de azufre SO₂.

Estos gases combinados con la humedad del aire se transforman en ácidos, penetran en el hormigón y reaccionan con el cemento. En el caso del CO₂, a este proceso se le denomina carbonatación. Como consecuencia, el hormigón armado pierde su carácter alcalino disminuyendo así su capacidad de protección contra la oxidación de las varillas de hierro que lo arman. A medida que estas varillas de hierro se oxidan, aumentarán extraordinariamente de volumen con el consiguiente cuarteamiento del hormigón armado.

Se considera que un revestimiento es apropiado para la protección del hormigón armado cuando presenta un equivalente de difusión en el aire de Sd CO₂ ≥ 50 m, cantidad que equivale a un grosor de 150 mm de cemento.

En el caso de que se den varias manos, la resistencia a la difusión total será la suma de la resistencia a la difusión de las capas individuales.



SISTEMAS ACRÍLICOS

Son pinturas filmógenas cuyo ligante es un polímero sintético, el acrílico. Se caracterizan por su alta impermeabilidad al agua, resistencia a los álcalis y a la intemperie.

Usos: Son los revestimientos más comúnmente utilizados, en soportes tratados con anterioridad con pinturas plásticas y sobre superficies minerales (morteros de cemento, ladrillos, piedra natural o artificial) previo tratamiento adecuado.



Renovatherm® Mix

Revestimiento acrílico tecnología sol Reflect

Propiedades

- Reduce la temperatura de la superficie hasta un 20% comparado con una pintura estándar.
- Máxima durabilidad en climas extremos.
- Con conservante antimoho.
- Excelente impermeabilidad al agua W3.
- Buena transpirabilidad al vapor de agua V2.
- Excelente barrera contra la carbonatación C1.
- Buena flexibilidad y adherencia.
- Máxima cubrición y rendimiento.
- Fácil aplicación, no salpica.
- Colores resistentes a la intemperie (cumplen UNE 48244).
- Marcado CE.
- Garantía hasta 12 años.
- Disponible en: blanco y 3 bases mix.
- Formatos: 4 L y 15 L.

Rendimiento: 9 - 12 m²/l.
Espesor de película seca: 35-50 micras.
Secado: 1 h.
Repintado: 4-6 h.
Brillo a 85° a los 7 días: G3.
Cat.A/c: 40 g/l (2010).
Este producto contiene un máximo de 35 g/l COV.



Proakril Liso Mate

Revestimiento 100% acrílico mate.

Propiedades

- Máxima durabilidad.
- Con conservante antimoho.
- Excelente impermeabilidad al agua W3.
- Buena permeabilidad al vapor de agua V3.
- Excelente barrera contra la carbonatación C1.
- Buena flexibilidad y adherencia.
- Excelente cubrición y rendimiento.
- Fácil aplicación, no salpica.
- Colores resistentes a la intemperie (cumplen UNE 48244).
- Marcado CE.
- Garantía hasta 10 años.
- Disponible en: blanco y colores.
- Formatos: 15 L.

Rendimiento: 9 - 12 m²/l.
Espesor de película seca: E3.
Secado: 1 h.
Repintado: 4 h.
Brillo a 85° a los 7 días: G3.
Cat.A/c: 40 g/l (2010).
Este producto contiene un máximo de 35 g/l COV.



Proakril Liso Mate Mix

Revestimiento 100% acrílico mate

Propiedades

- Máxima durabilidad.
- Con conservante antimoho.
- Excelente impermeabilidad al agua W3.
- Buena transpirabilidad al vapor de agua V2.
- Excelente barrera contra la carbonatación C1.
- Buena flexibilidad y adherencia.
- Excelente cubrición y rendimiento.
- Fácil aplicación, no salpica.
- Marcado CE.
- Garantía hasta 10 años.
- Disponible en: 3 bases mix.
- Formatos: 5 L y 10 L.

Rendimiento: 9 - 12 m²/l.
Espesor de película seca: E3.
Secado: 1 h.
Repintado: 4 h.
Brillo a 85° a los 7 días: G3.
Cat.A/c: 40 g/l (2010).
Este producto contiene un máximo de 35 g/l COV.



Proakril Satinado

Revestimiento acrílico satinado

Propiedades

- Máxima durabilidad.
- Con conservante antimoho.
- Excelente impermeabilidad al agua.
- Buena transpirabilidad al vapor de agua.
- Buena flexibilidad y adherencia.
- Excelente cubrición y rendimiento.
- Fácil aplicación, no salpica.
- Garantía hasta 10 años.
- Disponible en blanco.
- Formatos: 15L.

Rendimiento: 9-12 m²/l.
Espesor de película seca: E3.
Secado: 1 h.
Repintado: 4 h.
Brillo a 85° a los 7 días: G2.
Cat.A/c: 40 g/l (2010).
Este producto contiene un máximo de 35 g/l COV.



Procotex Liso

Revestimiento acrílico mate.

Propiedades

- Ligeramente texturado.
- Disimula imperfecciones de la superficie.
- Máxima opacidad.
- Excepcional resistencia a la intemperie.
- Con conservante antimoho.
- Buena impermeabilidad al agua W2.
- Buena transpirabilidad al vapor de agua V2.
- Colores resistentes a la intemperie (cumplen UNE 48244).
- Excelente resistencia a la alcalinidad.
- Buena adherencia.
- Excelente cubrición y rendimiento.
- No salpica.
- Garantía hasta 7 años.
- Disponible en: blanco y colores.
- Formatos: 4 L y 15 L.

Rendimiento: 7-9 m²/l.
Espesor de película seca: E3.
Secado: 1 h.
Repintado: 4 h.
Brillo a 85° a los 7 días: G3.
Cat.A/c: 40 g/l (2010).
Este producto contiene un máximo de 35 g/l COV.



Procotex Liso Mix

Revestimiento acrílico mate.

Propiedades

- Ligeramente texturado.
- Disimula imperfecciones de la superficie.
- Máxima opacidad.
- Excepcional resistencia a la intemperie.
- Con conservante antimoho.
- Excelente impermeabilidad al agua W3.
- Buena transpirabilidad al vapor de agua V2.
- Excelente barrera contra la carbonatación C1.
- Excelente resistencia a la alcalinidad.
- Buena adherencia.
- Excelente cubrición y rendimiento.
- No salpica.
- Marcado CE.
- Garantía hasta 7 años.
- Disponible en: 3 bases mix.
- Formatos: 5 L, 10 L y 15 L.

Rendimiento: 7-9 m²/l.
 Espesor de película seca: E3.
 Secado: 1 h.
 Repintado: 4 h.
 Brillo a 85° a los 7 días: G3.
 40 g/l (2010).
 Este producto contiene un máximo de 35 g/l COV.



Procotex Rugoso

Revestimiento acrílico mate.

Propiedades

- Texturado, disimula imperfecciones de la superficie.
- Máxima opacidad.
- Con conservante antimoho.
- Excelente impermeabilidad al agua W3.
- Buena transpirabilidad al vapor de agua V2.
- Excelente resistencia a la alcalinidad.
- Excepcional resistencia a la intemperie.
- Fácil aplicación, no salpica.
- Garantía hasta 7 años.
- Disponible en: blanco.
- Formatos: 15 L.

Rendimiento: 2-3 m²/l.
 Espesor de película seca: E3.
 Secado: 1 h.
 Repintado: 4 h.
 Brillo a 85° a los 7 días: G3.
 Cat.A/c: 40 g/l (2010).
 Este producto contiene un máximo de 35 g/l COV.



Procotex Extraliso

Revestimiento acrílico mate.

Propiedades

- Su acabado extraliso minimiza los repasos.
- Con conservante antimoho.
- Buena flexibilidad (A1).
- Excelente impermeabilidad al agua W3.
- Buena transpirabilidad al vapor de agua V2.
- Colores resistentes a la intemperie (cumplen UNE 48244).
- Buena cubrición y rendimiento.
- Buena adherencia.
- Fácil aplicación, no salpica.
- Garantía hasta 7 años.
- Disponible en: blanco y colores.
- Formatos: 15 L.

Rendimiento: 8-10 m²/l.
 Espesor de película seca: E3.
 Secado: 1 h.
 Repintado: 4 h.
 Brillo a 85° a los 7 días: G3.
 Cat.A/c: 40 g/l (2010).
 Este producto contiene un máximo de 35 g/l COV.



Litocril

Revestimiento acrílico mate.

Propiedades

- Su acabado liso minimiza los repasos.
- Con conservante antimoho.
- Buena impermeabilidad al agua W2.
- Buena transpirabilidad al vapor de agua V2.
- Colores resistentes a la intemperie (cumplen UNE 48244).
- Buena cubrición y rendimiento.
- Alta resistencia a la alcalinidad.
- Fácil aplicación, no salpica.
- Disponible en: blanco y colores.
- Formatos: 4 L y 15 L.

Rendimiento: 8-10 m²/l.
 Espesor de película seca: E3.
 Secado: 30 min.
 Repintado: 4-5 h.
 Brillo a 85° a los 7 días: G3.
 Cat.A/c: 40 g/l (2010).
 Este producto contiene un máximo de 35 g/l COV.



Proexil

Revestimiento acrílico siliconado mate.

Propiedades

- Especialmente indicado para superficies a la cal.
- Excelente adherencia.
- Con conservante antimoho.
- Buena impermeabilidad al agua W2.
- Buena transpirabilidad al vapor de agua V2.
- Alta resistencia a la alcalinidad.
- Buena resistencia a la intemperie.
- Fácil aplicación, no salpica.
- Buena cubrición y rendimiento.
- Garantía hasta 5 años.
- Disponible en: blanco.
- Formatos: 25 kg y 4 L.

Rendimiento: 8-10 m²/l.
 Espesor de película seca: E3.
 Secado: 1 h.
 Repintado: 4 h.
 Brillo a 85° a los 7 días: G3.
 Cat.A/c: 40 g/l (2010).
 Este producto contiene un máximo de 35 g/l COV.



Proexil Mix

Revestimiento acrílico siliconado mate.

Propiedades

- Especialmente indicado para superficies a la cal.
- Excelente adherencia.
- Con conservante antimoho.
- Buena impermeabilidad al agua W2.
- Buena transpirabilidad al vapor de agua V2.
- Alta resistencia a la alcalinidad.
- Buena resistencia a la intemperie.
- Fácil aplicación, no salpica.
- Buena cubrición y rendimiento.
- Garantía hasta 5 años.
- Disponible en: 2 bases mix.
- Formatos: 5 L y 15 L.

Rendimiento: 8-10 m²/l.
 Espesor de película seca: E3.
 Secado: 1 h.
 Repintado: 4 h.
 Brillo a 85° a los 7 días: G3.
 Cat.A/c: 40 g/l (2010).
 Este producto contiene un máximo de 35 g/l COV.



Procoflex

Revestimiento Elástico Semimate.

Propiedades

- Extraordinaria elasticidad.
- Forma película muy elástica, que penetra y cubre las fisuras y grietas y resiste los movimientos de éstas sin volverse a fisurar.
- Con conservante antimoho.
- Excelente impermeabilidad.
- Gran adherencia.
- No se agrieta.
- Fácil aplicación.
- Gran resistencia a los álcalis.
- Colores resistentes a la intemperie (cumplen UNE 48244).
- Resistencia a la tracción (UNE 53.413): 1.4MPa (14 kg/cm²).
- Alargamiento a la rotura (UNE 53.413): 290%
- Excelente transpirabilidad al vapor de agua (DIN 52.615): sd=0.8 m; μ=1543.
- Garantía hasta 10 años
- Disponible en: blanco y colores.
- Formato: 15 L.

Rendimiento: 3-4 m²/l (fisuras hasta 1mm: 2-3 m²/l, fisuras hasta 2 mm: 1-1,5 m²/l).
Espesor de película seca: E3.
Secado: 2 h.
Repintado: 24 h.
Brillo a 85° a los 7 días: G2.
Cat.A/c: 40 g/l (2010).
 Este producto contiene un máximo de 35 g/l COV.



Procoflex Mix

Revestimiento Elástico Semimate.

Propiedades

- Extraordinaria elasticidad.
- Forma película muy elástica, que penetra y cubre las fisuras y grietas y resiste los movimientos de éstas sin volverse a fisurar.
- Con conservante antimoho.
- Excelente impermeabilidad.
- Gran adherencia.
- No se agrieta.
- Fácil aplicación.
- Gran resistencia a los álcalis.
- Resistencia a la tracción (UNE 53.413): 1.4MPa (14 kg/cm²).
- Alargamiento a la rotura (UNE 53.413): 15%.
- Excelente transpirabilidad al vapor de agua (DIN 52.615): sd=0.8 m; μ=1543.
- Garantía hasta 10 años.
- Disponible en: 3 bases mix.
- Formato: 5 L y 15 L.

Rendimiento: 3-4 m²/l (fisuras hasta 1mm: 2-3 m²/l, fisuras hasta 2 mm: 1-1,5 m²/l).
Espesor de película seca: E3.
Secado: 2 h.
Repintado: 24 h.
Brillo a 85° a los 7 días: G2.
Cat.A/c: 40 g/l (2010).
 Este producto contiene un máximo de 35 g/l COV.



SISTEMAS POLISILOXÁNICOS

La última tecnología en revestimientos para fachadas. Una mezcla de dispersión acrílica y siloxano (derivado de la silicona) que combina las ventajas de ambos: **alta impermeabilidad y transpirabilidad. Su gran poder de relleno y flexibilidad es óptima para todo tipo de fachadas.**

Usos: Sobre superficies de mortero de cemento, mortero de cal, hormigón, ladrillo, piedra natural u superficies con restos de pinturas minerales (al silicato y a la cal) convenientemente imprimadas.



Alphaloxan Primer

Imprimación de resinas acrílicas, polisiloxano y silicato de potasio.

Fondo fijador y estabilizante de superficies de albañilería porosas. Combinado con un acabado polisiloxano, resulta un sistema altamente permeable al vapor de agua.

Propiedades

- Consolida las superficies minerales degradadas.
- Mantiene inalterables las características de transpirabilidad.
- Fácil de aplicar.
- Incoloro.
- Formato : 15 L

Rendimiento: 10-12 m².
Esculpible secado: 2 h.
Repintado: 6-8 h.
Dilución: 30-50% con agua.
Cat.A/h: 30g/l (2010).
 Este producto contiene un máximo de 12 g/l VOC.



Alphaloxan Farbe

Revestimiento acrílico-siloxánico.

Propiedades

- Con arena fina de cuarzo.
- Acabado mate, ligeramente áspero.
- Con conservante antimoho.
- No deja película.
- Fácil de aplicar.
- No salpica.
- Buena impermeabilidad al agua W2.
- Excelente transpirabilidad al vapor de agua V1.
- Disponible en: blanco y 3 bases mix.
- Formatos: 15 L.

Rendimiento: 4-5 m²/l.
Secado: 2 h.
Repintado: 4 h.
Dilución: 20-30% con agua.
Brillo a 85° a los 7 días: G3.
Cat.A/c: 40g/l (2010). Este producto contiene un máximo de 50 g/l VOC.



Alphaloxan Flex

Revestimiento acrílico-siloxánico.

Propiedades

- Aspecto satinado bajo.
- Para superficies lisas o rugosas.
- Eficaz sobre microfisuras <0,2mm aplicándolo a grosores adecuados.
- Con conservante antimoho.
- Muy flexible a altas y bajas temperaturas.
- Flexibilidad a 23° C: 300%, a 0° C: 80%
- Excelente impermeabilidad al agua W3.
- Buena transpirabilidad al vapor de agua V2.
- Disponible en: blanco y 3 bases mix.
- Formatos: 15 L.

Rendimiento: 4-5 m²/l.
Secado: 4 h.
Repintado: 16 h.
Brillo a 85° a los 7 días: G3.
Cat.A/c: 75g/l (2007) / 40g/l (2010). Este producto contiene un máximo de 8 g/l VOC.





Prosilox Liso

Revestimiento de siloxano mate.

Propiedades

- A base de siloxano y resinas acrílicas.
- Excelente resistencia a la intemperie.
- Resistencia a la fisuración A1.
- Buena impermeabilidad al agua W2.
- Buena transpirabilidad al vapor de agua V2.
- Buena cubrición y rendimiento.
- Excelente adherencia.
- Con conservante antimoho.
- Fácil aplicación, no salpica.
- Garantía hasta 10 años.
- Disponible en blanco.
- Formatos: 15 L.

Rendimiento: 4-5 m²/l.
 Espesor de película seca: E3.
 Secado: 1 h.
 Repintado: 4 h.
 Brillo a 85° a los 7 días: G3.
 Cat.A/c: 40 g/l (2010).
 Este producto contiene un máximo de 35 g/l COV.



Prosilox Liso Mix

Revestimiento de siloxano mate.

Propiedades

- A base de siloxano y resinas acrílicas.
- Excelente resistencia a la intemperie.
- Resistencia a la fisuración A1.
- Buena impermeabilidad al agua W2.
- Buena transpirabilidad al vapor de agua V2.
- Buena cubrición y rendimiento.
- Excelente adherencia.
- Con conservante antimoho.
- Fácil aplicación, no salpica.
- Garantía hasta 10 años.
- Disponible en: 3 bases mix.
- Formatos: 10 L.

Rendimiento: 4-5 m²/l.
 Espesor de película seca: E3.
 Secado: 4 h.
 Repintado: 16 h.
 Brillo a 85° a los 7 días: G3.
 Cat.A/c: 40 g/l (2010).
 Este producto contiene un máximo de 35 g/l COV.



SISTEMAS AL DISOLVENTE

Formulados a base de resinas de Pliolite® en base disolvente suave (White Spirit) se caracterizan por su alta adherencia en soportes degradados y su máxima impermeabilización.

Usos: aplicación sobre cemento, hormigón, ladrillo, fibrocemento, etc.



Procolite Liso

Revestimiento al disolvente.

Propiedades

- A base de resinas de Pliolite®.
- Máxima adherencia sobre soportes degradados.
- Excepcional resistencia a la intemperie.
- Autolimpiable.
- Buena impermeabilidad al agua W3.
- Excelente transpirabilidad al vapor de agua V3.
- Excelente barrera contra la carbonatación C1.
- Resistente a la lluvia a los 20 minutos de su aplicación.
- Total resistencia a los álcalis.
- Buena cubrición y rendimiento.
- Garantía hasta 10 años.
- Disponible en blanco.
- Formatos: 15 L.

Rendimiento: 5-10 m²/l.
 Espesor de película seca: E3.
 Secado: 2 h.
 Repintado: 12 h.
 Brillo a 85° a los 7 días: G3.
 Cat.A/c: 430 g/l (2010).
 Este producto contiene un máximo de 428 g/l COV.



Procolite Liso Mix

Revestimiento al disolvente.

Propiedades

- A base de resinas de Pliolite®.
- Máxima adherencia sobre soportes degradados.
- Excepcional resistencia a la intemperie.
- Autolimpiable.
- Buena impermeabilidad al agua W2.
- Buena transpirabilidad al vapor de agua V2.
- Total resistencia a los álcalis.
- Resistente a la lluvia a los 20 minutos de su aplicación.
- Buena cubrición y rendimiento.
- Garantía hasta 10 años.
- Disponible en: 1 base mix.
- Formatos: 10 L.

Rendimiento: 5-10 m²/l.
 Espesor de película seca: E3.
 Secado: 2 h.
 Repintado: 12 h.
 Brillo a 85° a los 7 días: G3.
 Cat.A/c: 40 g/l (2010).
 Cat.A/c: 430 g/l (2010).
 Este producto contiene un máximo de 428 g/l COV.



Procolite Fondo Penetrante

Imprimación incolora al disolvente.

Debido a su gran adherencia y poder de penetración está especialmente indicado para imprimir materiales de construcción degradados por el transcurso del tiempo como morteros de cemento, ladrillos, hormigón, etc.

Propiedades

- A base de resinas de Pliolite®.
- Máxima adherencia sobre soportes degradados.
- Excelente impermeabilidad al agua W3.
- Excelente poder de penetración.
- Formato: 10 L.

Rendimiento: 12 m²/l.
 Espesor de película seca: E3.
 Secado: 1 h.
 Repintado: 24 h.
 Cat.A/h: 750 g/l (2010).
 Este producto contiene un máximo de 745 g/l COV.

SISTEMAS MINERALES AL SILICATO

Son pinturas que no forman película, decorando y protegiendo la superficie formando parte de ella. Este ligante les confiere una extrema adherencia, dureza, resistencia a la intemperie y una alta permeabilidad al vapor de agua. Las superficies pintadas con pinturas de silicato se caracterizan por su pH alcalino que proporciona una protección natural contra algas, mohos, líquenes.

La norma DIN18363 limita el contenido del polímero orgánico a un máximo de 5%.

Observaciones: Los silicatos convencionales no son aplicables sobre soportes de naturaleza orgánica ni sobre superficies con restos de pinturas plásticas aplicadas con anterioridad. Los polisilicatos tienen la ventaja de poder aplicarse sobre superficies minerales y orgánicas (previa imprimación), a brocha y a rodillo.



Alpha Supraliet Primer

Imprimación a base de polisilicato

Imprimación para fachadas en exteriores nuevas o pintadas (tanto minerales como orgánicas). Alpha Supraliet Primer debe ser acabado con Alpha Supraliet

Propiedades

- Cumple norma DIN18363.
- Incolora.
- Alto poder de fijación.
- Reduce la absorción del sustrato.
- Resistente al álcali.
- Aplicable a rodillo y brocha.
- Formato: 10 L.

Rendimiento: 8-10 m²/l.

Secado: 1 h.

Repintado: 48 h.

Cat.A/h: 30 g/l (2010).

Este producto contiene un máximo de 10g/l.



Alpha Supraliet

Revestimiento a base de polisilicato

Para fachadas en exteriores nuevas o pintadas, ya sean sustrato mineral u orgánico (previa imprimación Alpha Supraliet Primer).

Propiedades

- Cumple norma DIN18363.
- Aspecto mineral.
- Óptima resistencia al exterior.
- Buena resistencia a los microorganismos (mohos, algas).
- Autolimpiable.
- Excelente impermeabilidad al agua W3.
- Excelente transpirabilidad al vapor V1.
- Apto también para interior.
- Aplicable a rodillo, brocha y airless.
- Disponible en: blanco y 3 bases mix.
- Formato: 10 L.

Rendimiento: 10-11 m²/l.

Dilución: Alpha Supraliet Primer.

Espesor de película seca: E3.

Secado: 1 h.

Repintado: 4 h.

Brillo a 85° a los 7 días: G3.

Cat.A/h: 30 g/l (2010).

Este producto contiene un máximo de 10g/l.



IMPRIMACIONES Y COMPLEMENTOS

Con un buen acabado aparentemente se puede realizar un trabajo espléndido, pero si la preparación de la superficie falla, su deterioro será inmediato. De aquí la importancia de una buena preparación de la superficie a pintar.

La preparación a veces se omite aludiendo a temas económicos, sin considerar que, en la mayoría de los casos, lo único que se consigue es un mal resultado, que originará un mayor coste en un corto plazo.



Hydroprimer

Imprimación acuosa para fachadas acrílico-siloxánica consolidante.

Adecuada para soportes minerales y revestimientos desgastados o degradados. Especialmente indicado para fachadas que requieran una alta transpirabilidad.

Propiedades

- Gran adherencia.
- Iguala la absorción del soporte.
- Baja viscosidad.
- Incolora e inodora, libre de disolventes.
- Formato: 10 L.

Rendimiento: 8-10 m²/l.

Dilución y limpieza: 2 partes de Hydroprimer / 1 parte de agua.

Secado: 1 h.

Repintado: 6 h.

Cat.A/h: 30 g/l (2010).

Este producto contiene un máximo de 20 g/l COV.



Acrifix

Imprimación acrílica blanca

Indicada para fachadas de cemento y hormigón que presenten defectos de dureza, poca consistencia o bien sean muy porosas. Iguala la absorción del soporte, maximiza la dureza y aumenta la duración del acabado.

Propiedades

- Teñible con Mix.
- Excelente adherencia.
- Alta fijación.
- Transpirable.
- Buena opacidad.
- Ligeramente granulado.
- Disponible en blanco / BB
- Formatos: 5 y 10 L.

Rendimiento: 6 -8 m²/l.

Espesor de película seca: 35-50 micras.

Secado: 1 h.

Repintado: 4-6 h.

Cat.A/h: 30 g/l (2010).

Este producto contiene un máximo de 14 g/l COV.





Gel Fix

Promotor de adherencia al agua.

Producto transparente y elástico. Actúa como promotor de adherencia entre la superficie y el revestimiento de acabado. Adecuada como imprimación en sistema Dique Membrana.

Propiedades

- Elástico.
- Excelente anclaje sobre superficies de escasa adherencia.
- Formato: 4 y 15 L.

Rendimiento: 6 m²/l.
Repintado: 12-24 h.
Cat.A/h: 30 g/l (2010).
Este producto contiene un máximo de 20 g/l COV.



Proplast nº 4

Mortero reparador con resina incorporada.

En base de cemento y resinas sintéticas. Por su ligereza de peso, resistencia y adherencia es muy adecuado para reparar, imitar o restaurar piedra natural en interior y exterior. Su transpirabilidad y capacidad de aislamiento térmico lo hacen apropiado para reducir las humedades de ascensión capilar.

Propiedades

- Flexible, resistente al agrietamiento y sin retracción.
- Permite reposiciones en grandes volúmenes.
- Excelente adherencia al soporte y la arenisca.
- Moldeable, con textura similar a la piedra natural.
- Transpirable, la humedad de ascensión capilar sale en forma de vapor.
- Gran retención de sales, evita las eflorescencias.
- Microporoso.
- Fácil de aplicar y muy ligero.
- Disponible en: gris e igueldo.
- Formato: 15 Kg.

Rendimiento: 9 Kg/m² (por 1 cm de espesor).
Abierto: 45 min.
Esculpible: 12-24 h.
Repintado: 24h.



Dique Fluido Hidrofugante

Hidrofugante invisible.

Para la hidrofugación de superficies exteriores de ladrillo, piedra natural, revocos de hormigón, etc. Mantiene el aspecto natural del soporte sin ninguna alteración. Evita la aparición de manchas en las fachadas en caso de lluvia.

Propiedades

- A base de resinas de polisiloxano.
- Excelente penetración. (Clase II >= 10 mm UNE-EN 14630:2007).
- Máxima hidrofugación.
- No altera el color del soporte.
- No forma película.
- Excelente resistencia a los álcalis.
- Muy buena transpirabilidad.
- Excelente resistencia al exterior.
- Con conservante antimoho.
- Formato: 4 L y 10 L.

Rendimiento: 2-3 m²/l.
Dilución y limpieza: disolvente para sintéticos y grasos.
Cat.A/h: 750 g/l (2010).
Este producto contiene un máximo de 745 g/l COV.



INFORMES TÉCNICOS



Proexil Liso Mix Inf. Tec. 26817

Proexil Liso Inf. Tec. 26820

Procotex Rugoso Inf. Tec. 26816

Procolite Liso Inf. Tec. 26819

Procolite Liso Inf. Tec. 26815

Patina Acuosa Mix Inf. Tec. 26818

Procotex Liso Mix Inf. Tec. 26777

Procotex Liso Inf. Tec. 26576

Proakril Liso Mix Inf. Tec. 26729

Proakril Liso Inf. Tec. 26574

Procotex Extraliso Inf. Tec. 26380-1

Litocril Inf. Tec. 26380-2

Renovatherm® Inf. Tec. 56819, 53439, 55354

Administración de Pedidos
Tel. 902 210 305
Fax 900 210 306
pedidos@akzonobel.com

Servicio Técnico Comercial
Tel. 902 241 242

Servicio de Color
Tel. 93 484 25 21

Servicio Técnico Máquina Mix
Tel. 93 484 28 12

Akzo Nobel Coatings, S.L.
c/Bari, 57
Plataforma Logística (PLA-ZA)
50197 Zaragoza (España)
Tel. 901.760.250
www.procolor.es

Síguenos en: [@procolor_](#)  

Cód. 6390781



Edición XXXXXXXXX